



VOTRE MAISON VOTRE JARDIN

31 mai 2010

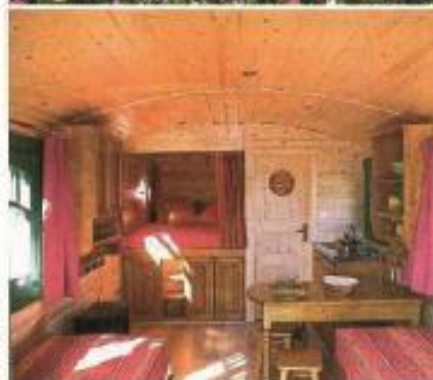
Tantôt chambre d'amis, tantôt bureau, tantôt retraite paisible, la roulotte joue les caméléons pour satisfaire nos nouveaux besoins de liberté, comme une invitation au voyage. Elle offre l'avantage de préserver au mieux l'intimité de ses occupants, en se connectant à un réseau d'eau et d'électricité. Salle d'eau et kitchenette peuvent ainsi être mises à disposition. En prime, sa belle superficie (en moyenne entre 15 et 20 m²) permet d'accueillir jusqu'à un couple et ses deux enfants.

L'authenticité du bois et l'art du détail soigné séduisent de plus en plus de

particuliers. Mais c'est surtout sa facilité d'implantation qui retient l'attention des futurs acquéreurs.

Tout terrain

Une roulotte s'adapte à tout type de terrain grâce à des châssis suspendus réglables en hauteur, mais seulement si elle conserve ses roues (pour des questions de stabilité. Elles seront sculagées à l'aide de chandelles sur plots) et son rond directionnel, pour des questions administratives: en principe - mais la législation reste un peu floue - la roulotte doit pouvoir être déplacée.



Grande surface

Intime et chaleureuse, la roulotte du Forez (les deux photos ci-dessus) peut accueillir 4 à 5 personnes. Elle est dotée d'un grand lit en alcôve et d'un coin salon, d'une salle de douche et d'une kitchenette complète. **Roulottes de Campagne.**